

Exposition « Prendre soin de soi et prévenir les risques de cancer »

Jeunes et risques de cancer : expérience d'un outil itinérant de prévention des facteurs modifiables

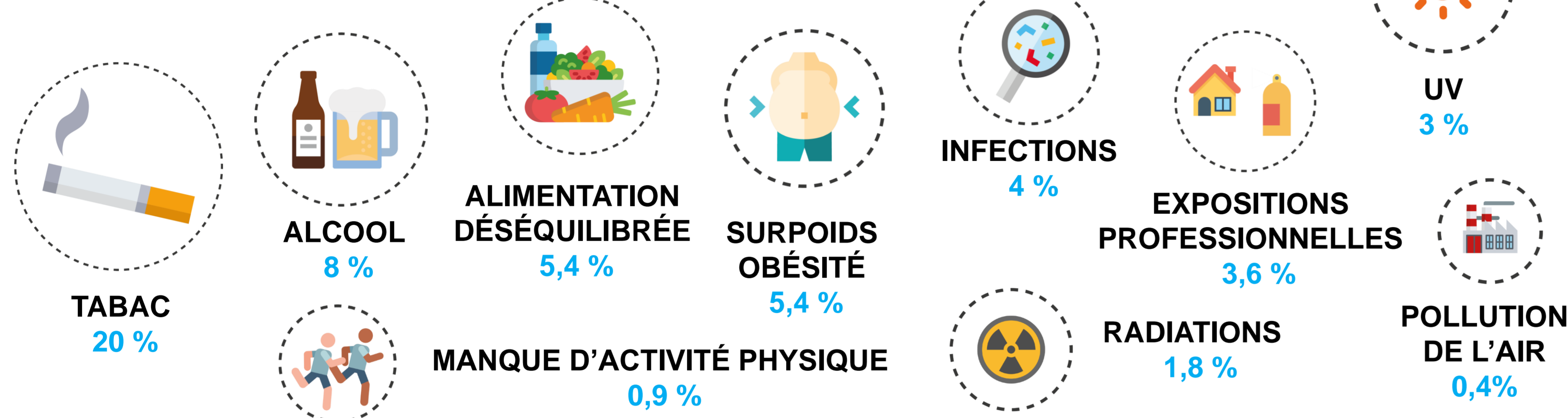


Julien Biaudet^{1,2}, Margaux Rozenberg¹, Emeline Girard¹, Juliette Tardy¹, Béatrice Fervers^{1,2}

¹ Département Prévention Cancer Environnement, Centre Léon Bérard, Lyon / ² INSERM 1296 « Radiations : Défense, Santé, Environnement », Lyon

Contexte

40% DES CANCERS POURRAIENT ÊTRE ÉVITÉS
en agissant sur nos modes de vie et notre environnement.
(CIRC, 2018)



LES JEUNES
Cible prioritaire en prévention des cancers

- Exposés à ces facteurs de risque de cancer pouvant avoir un impact majeur sur leur santé
- Inégalités en matière d'accès à l'information en santé environnementale qui influencent leurs perceptions des risques et leurs comportements
- Futurs parents et éducateurs de demain

Objectifs



- Sensibiliser les 15-25 ans de la région Auvergne-Rhône-Alpes aux facteurs de risque de cancer modifiables ;
- Augmenter leurs connaissances sur ces facteurs, leur donner des clés pour prendre soin d'eux et susciter des comportements favorables à la santé.

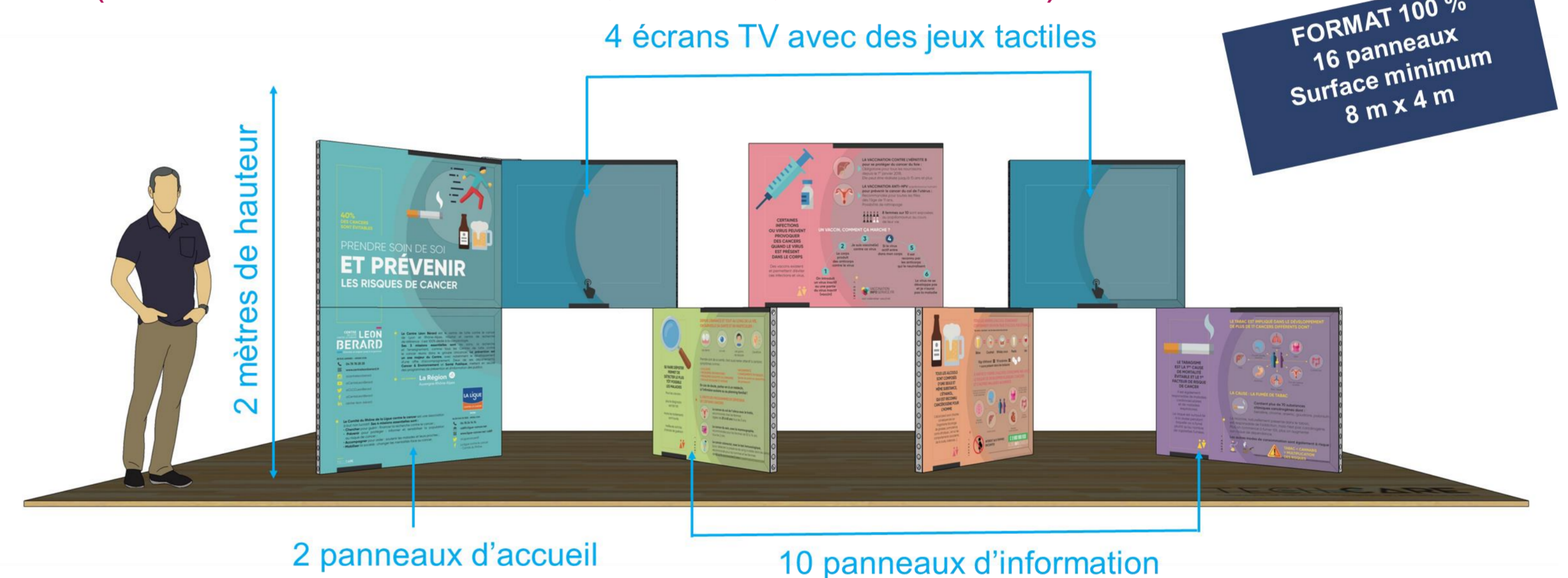
Méthodes



- Elaboration à partir des résultats de l'étude « Les cancers attribuables au mode de vie et à l'environnement en France métropolitaine » (CIRC, 2018) et du contenu du portail de référence www.cancer-environnement.fr

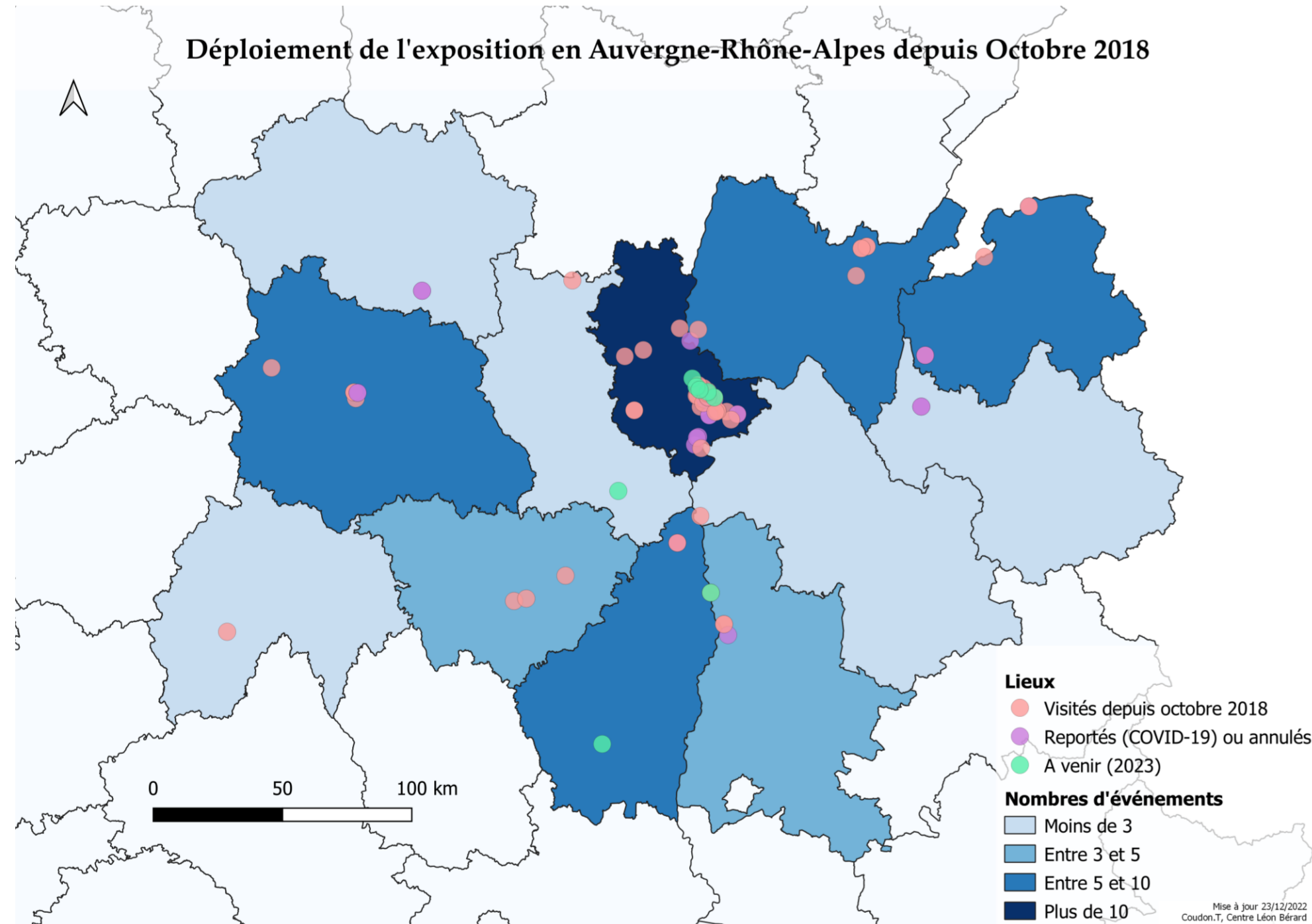
- Co-construction avec des jeunes, le Centre Léon Bérard (soutenu par la Région Auvergne-Rhône-Alpes), le Comité du Rhône de la Ligue contre le Cancer et validation par des experts
- Panneaux et jeux tactiles, adaptés au langage des jeunes, sur les principaux facteurs de risque : Tabac, Alcool, Alimentation, Activité physique, Soleil, Virus HPV, Pollution...

- Itinérance permettant d'aller au contact des jeunes (établissements scolaires, forums, événements)



Résultats

DEPUIS OCTOBRE 2018 : 63 ÉVÈNEMENTS
+ DE 40 000 JEUNES SENSIBILISÉS



ÉVALUATION EN MILIEU SCOLAIRE
(en cours)



- Questionnaire en ligne avec plusieurs niveaux d'évaluation :
 - Parcours usager
 - Satisfaction
 - Littératie en santé
 - Attentes futures
- Retours très positifs : contenu clair et facile à comprendre, thématiques intéressantes, jeux tactiles fortement appréciés
- Utile pour comprendre les différents facteurs de risque de cancer modifiables

RETOURS D'EXPÉRIENCE

- Structure physique de l'exposition
 - ⊕ Très efficace pour capter l'attention des jeunes
 - ⊖ Contraintes budgétaires importantes (transport, installation, maintenance)
- Visite de l'exposition
 - ⊕ Jeunes plus attentifs si intervention autour de l'exposition
 - ⊖ Besoin d'impliquer davantage les équipes pédagogiques

Perspectives

KIT D'INTERVENTION À DESTINATION DES ÉQUIPES DE L'ÉTABLISSEMENT ACCUEILLANT L'EXPOSITION

Renforcer les connaissances des élèves sur les facteurs de risques de cancer autour de l'exposition "Prendre soin de soi et prévenir les risques de cancer"



Département Prévention Cancer Environnement

- Optimisation de l'utilisation de l'exposition : création d'un kit d'intervention autour de l'exposition
- Contenu évolutif : possibilité de créer de nouveaux panneaux d'information, sur des thématiques plébiscitées par les jeunes (ex: perturbateurs endocriniens)
- Déploiement plus large auprès des jeunes grâce à la version digitale de l'exposition disponible sur www.expo-prendresoindesoif.fr

